

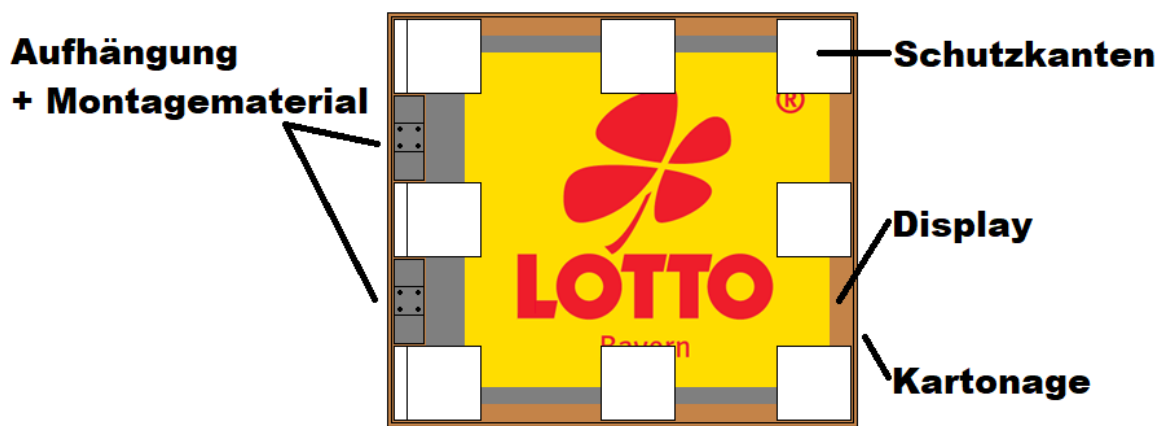
# Montageanleitung

Für LO6010 Nasentransparent und LO6013 Flachtransparent

## LO6010 Nasentransparent:

Lieferumfang:

- 1x Nasentransparent mit regulärer Scheibe
- 2x Aufhängung für Wandmontage demontiert beiliegend
- 8x M6 Schrauben für Montage Aufhängung an Display beiliegend
- 4x Dübel mit Schrauben für Montage Display an Wand beiliegend



## Montage:

### Schritt 1:

Öffnen Sie die Umverpackung mit einem scharfen Messer an dem Paketband aller Seiten.



### Schritt 2:

Entnehmen Sie die Haltewinkel an der linken Seite des Displays.

### Schritt 3:

Lösen Sie die Fixierung des Nasentransparentes durch Paketband, entnehmen Sie das Display und entfernen Sie die Schaumstoffecken und die Schutzfolie. Legen Sie das Display mit dem Logo nach unten auf eine weiche Unterlage, damit dieses nicht zerkratzt wird.



### Schritt 4:

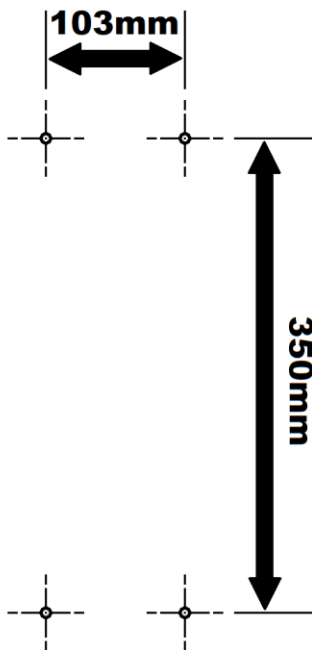
Entnehmen Sie die beiliegenden Montageschrauben und schrauben Sie die zuvor entnommenen Haltewinkel mit jeweils 4 M6 Schrauben mit ca. 10Nm an der Rückseite des Displays fest. Hierzu benötigen Sie einen 4mm Imbus Schlüssel.



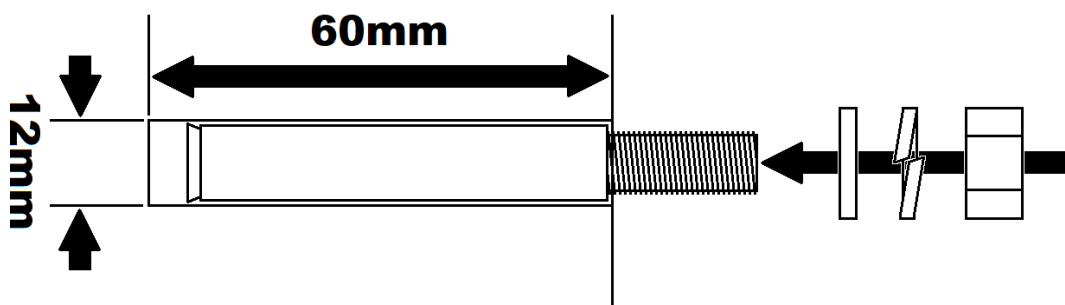
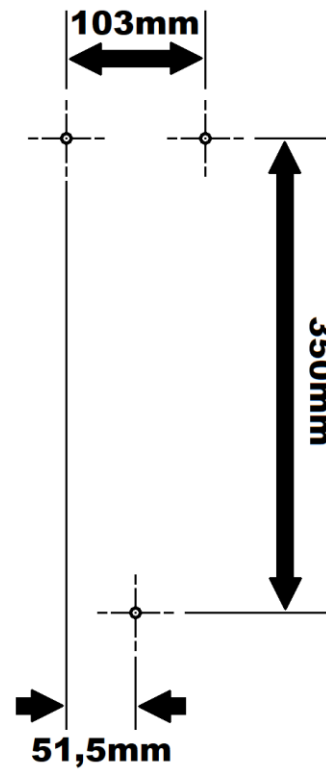
### Schritt 5:

Nutzen Sie die bereits in der Wand vorhandenen Löcher – das Display nutzt das gleiche Bohrbild wie vorherige Flachtransparente – oder bohren Sie 3 oder 4 neue Löcher in 12mm Durchmesser und mindestens 60mm Tiefe mit folgendem Bohrbild:

#### Version 1:



#### Version 2:



Achten Sie hier auf die waagerechte Ausrichtung des Displays. Dieses besitzt keine Einrichtung zur nachträglichen Ausrichtung. Prüfen Sie ebenfalls auch vorab, ob die Wand eine entsprechende Traglast gewährleistet und ob keine Kabel oder Leitungen in der Wand eingearbeitet sind, die hierdurch beschädigt oder zerstört werden können.

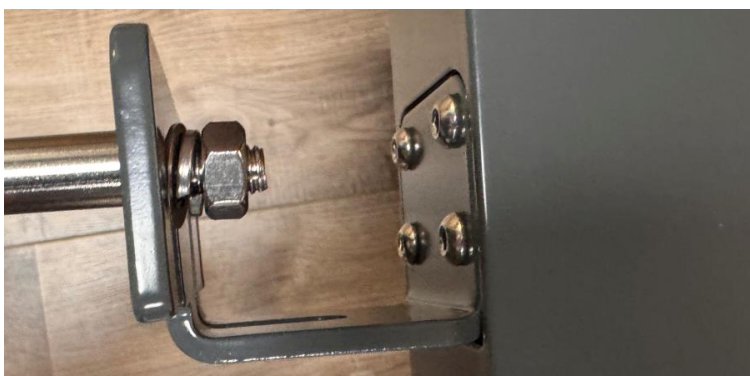
### Schritt 6:

Führen Sie die mitgelieferten Wanddübel in die gebohrten Wandlöcher ein und schrauben Sie die die Schrauben bis ca. 5mm vor Anschlag ein.



### Schritt 7:

Nun können Sie das Flachtransparent vorsichtig mit den Schublöchern auf die Schraubenköpfe aufsetzen und nach unten schieben, um es zu arretieren. Nun schrauben Sie die Schrauben fest mit ca. 15Nm.



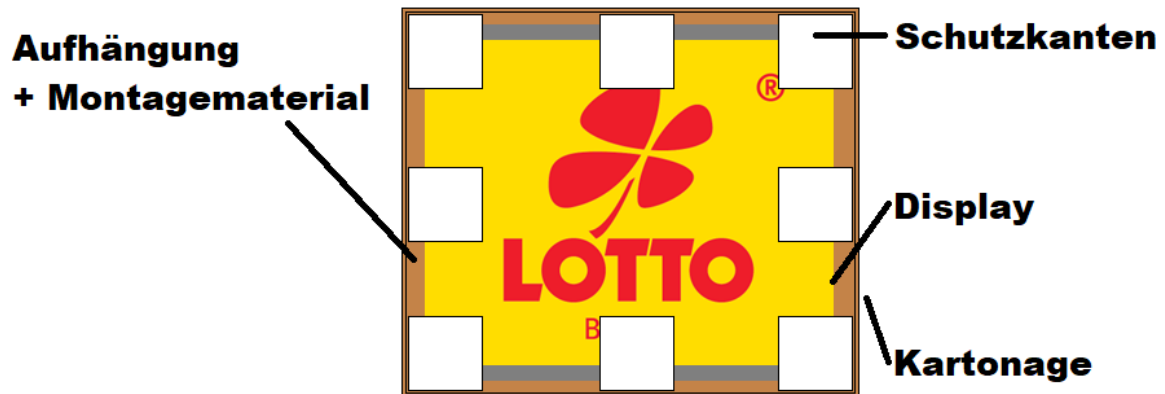
### Schritt 8:

Verlegen Sie das Kabel zugentlastet und schließen Sie es an die vorhandene Steckdose oder Verteilerdose an. Elektrische Anlagen sollten nur von geschultem Fachpersonal gewartet und angeschlossen werden. Achten Sie auf Ihre Sicherheit und die Ihrer Mitmenschen.

## LO6013 Flachtransparent:

Lieferumfang:

- 1x Flachtransparent mit regulärer Scheibe
- 1x Aufhängung für Wandmontage demontiert beiliegend
- 4x M6 Schrauben für Montage Aufhängung an Display beiliegend
- 4x Dübel mit Schrauben für Montage Display an Wand beiliegend



## Montage:

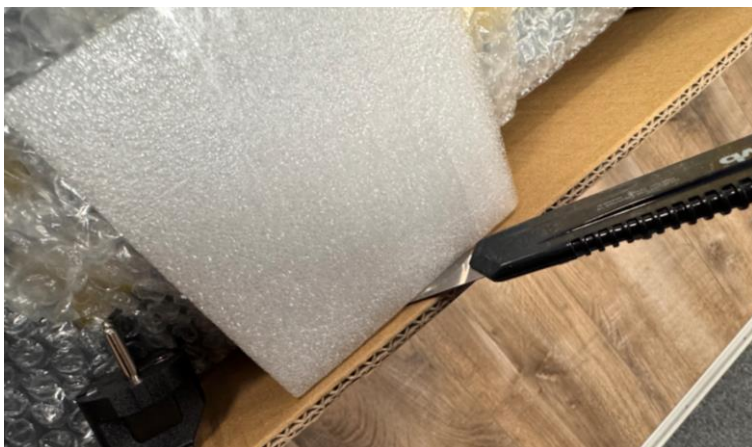
### Schritt 1:

Öffnen Sie die Umverpackung mit einem scharfen Messer an dem Paketband der umlaufenden Kante



### Schritt 2:

Lösen Sie die Fixierung der Halteplatte durch Paketband und entnehmen Sie diese



### Schritt 3:

Lösen Sie die Fixierung des Flachtransparentes durch Paketband, entnehmen Sie das Display und entfernen Sie die Schaumstoffecken und die Schutzfolie. Legen Sie das Display mit dem Logo nach unten auf eine weiche Unterlage, damit dieses nicht zerkratzt wird.

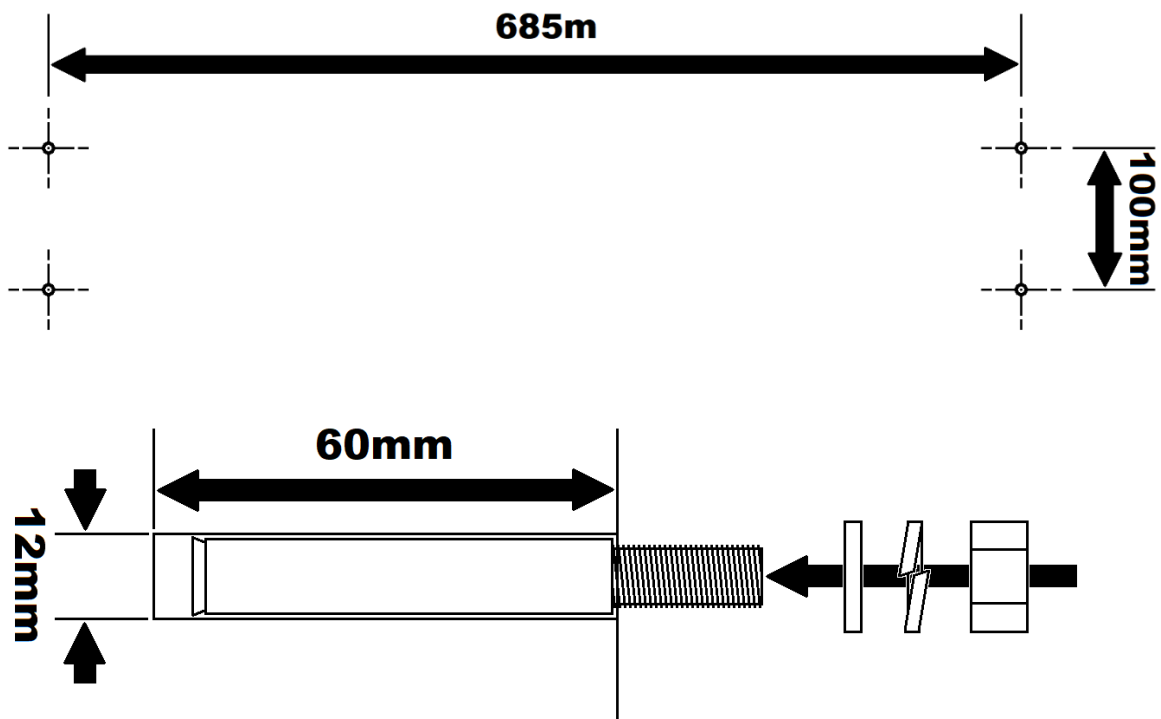
### Schritt 4:

Entnehmen Sie die beiliegenden Montageschrauben und schrauben Sie die zuvor entnommene Halteplatte mit den 4 M8 Schrauben mit ca. 10Nm an der Rückseite des Displays fest. Hierzu benötigen Sie einen 5mm Imbus Schlüssel.



### Schritt 5:

Nutzen Sie die bereits in der Wand vorhandenen Löcher – das Display nutzt das gleiche Bohrbild wie vorherige Flachtransparente – oder bohren Sie 4 neue Löcher in 12mm Durchmesser und mindestens 60mm Tiefe mit folgendem Bohrbild:



Achten Sie hier auf die waagerechte Ausrichtung des Displays. Dieses besitzt keine Einrichtung zur nachträglichen Ausrichtung. Prüfen Sie ebenfalls auch vorab, ob die Wand eine entsprechende Traglast gewährleistet und ob keine Kabel oder Leitungen in der Wand eingearbeitet sind, die hierdurch beschädigt oder zerstört werden können.



### Schritt 6:

Führen Sie die mitgelieferten Wanddübel in die gebohrten Wandlöcher ein und schrauben Sie die Schrauben bis ca. 5mm vor Anschlag ein.



### Schritt 7:

Nun können Sie das Flachtransparent vorsichtig mit den Schublöchern auf die Schraubenköpfe aufsetzen und zur Seite schieben, um es zu arretieren. Nun schrauben Sie die Schrauben fest mit circa 15Nm.



### Schritt 8:

Verlegen Sie das Kabel zugentlastet und schließen Sie es an die vorhandene Steckdose oder Verteilerdose an. Elektrische Anlagen sollten nur von geschultem Fachpersonal gewartet und angeschlossen werden. Achten Sie auf Ihre Sicherheit und die Ihrer Mitmenschen.